

食品生产许可审查员信息管理系统

操 作 手 册

(V2.0)

(审查员版)

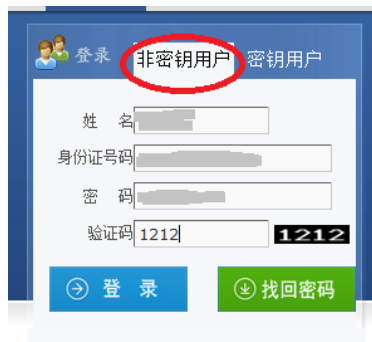
1. 系统登录

1.1 用户登陆

浏览器地址栏输入网址 <http://www.qsscy.com>，进入食品生产许可审查员信息管理系统首页。



选择非密钥用户登陆，输入姓名、身份证号、密码和验证码后点登录。

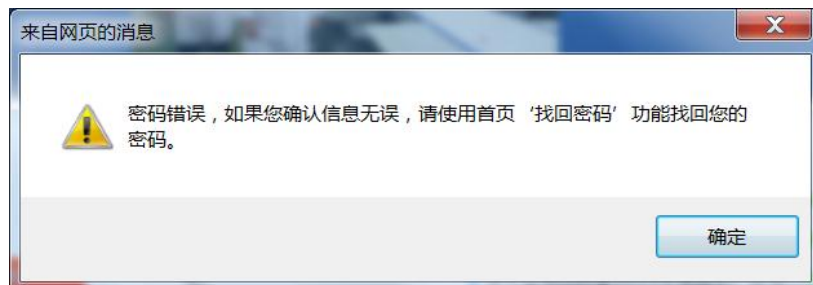


登录时弹出如下提示框，提示“用户名或身份证号码不正确”，

则确认输入的姓名和身份证号是否正确。如果确定输入无误，请致电 4008005123 联系客服人员帮您查询；



登录时弹出如下提示框，提示“密码输入错误”，则确认输入的密码是否正确，如果确认无误或者忘记系统密码，请使用“找回密码”功能，找回您的密码。



1.2 找回密码

点首页“找回密码”按钮：



跳转到找回密码页面，输入您的身份证号和姓名，点击下一步：

密码找回-信息验证	
身份证号:	<input type="text"/>
姓名:	<input type="text"/>
<input type="button" value="下一步"/>	

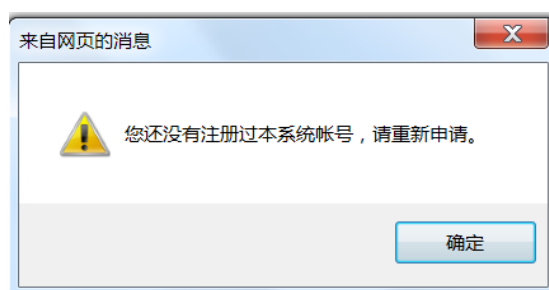
如果系统里没有您的邮箱信息，会提示您填写邮箱，系统将密码发送到您填写的邮箱内。

密码找回-邮箱确认	
确认邮箱:	<input type="text"/>
<input type="button" value="提交"/>	

如果显示以下提示，表示您的密码已经发送到您的邮箱，请登录邮箱查询密码。如果长时间没有收到邮件或者邮箱无法使用，请致电 4008005123 联系客服人员帮您解决。

密码找回-密码已发送
密码以邮件形式发送至您注册时的邮箱: [redacted]，请注意查收！ 如果您长时间没有收到邮件或者注册时的邮箱无法使用， 您可以拨打我们的服务专线：4008005123 与我们联系，我们会尽快为您解决

如果输入身份证号和姓名点下一步后弹出以下提示，表示系统内没有您的用户信息，需要您重新注册账号。



2. 用户信息维护

审查员登陆系统后，首先需要维护个人信息，包括用户基本信息、注册信息和换证信息；另外为了保证个人账号安全，建议

对登陆密码进行修改。

2.1 用户信息维护

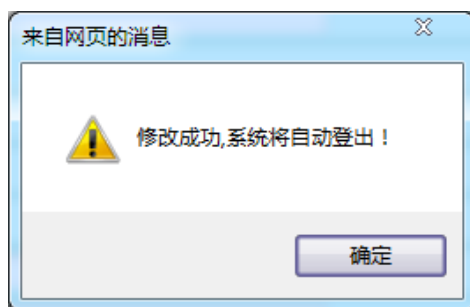
点“用户中心”下面的“用户信息”，进入用户基本信息修改页；



将页面所有信息填写完整，特别是所属地区及出生年月必须填写，否则会影响审查员注册。确认填写完整后点“提交”按钮；

【用户修改】	
所属地区	江西 南昌市 市辖区
真实姓名	<input type="text"/>
出生日期	<input type="text"/>
单位名称	<input type="text"/>
身份证号码	<input type="text"/>
联系电话	<input type="text"/>
区号	<input type="text"/>
手机号码	<input type="text"/>
Email地址	<input type="text"/>
联系地址	<input type="text"/>
为了完成个人信息的完善，您提交后系统将自动退出，需要您重新登录系统 <input type="button" value="提交"/>	

弹出如下提示框表示修改成功。为了完成个人信息的修改，系统会自动退出，需要您重新登录系统，进行其他操作；



2.2 密码修改

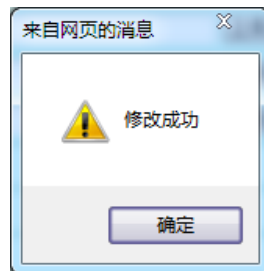
点“用户中心”下面的“密码修改”，进入密码修改页面；



输入新设置的密码，必须为 6 位以上数字或字母组成，点击“提交”按钮；



弹出如下提示框，表示密码修改成功；



2.3 注册信息维护

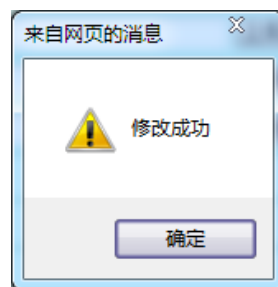
点“用户中心”下的“注册信息维护”，进入注册信息修改页面；



将该页面所有信息填写完整，并上传所需的证明文件，特别是相关学历和工作年限必须填写，否则会影响审查员注册和换证。填写完整后点“提交”按钮；

相关学历	研究生	
专业	1	*
工作年限	10	年*
照片(1寸证件照)	00263900142649069103kcxm1s.jpg	<input type="button" value="上传"/> (先上传附件生成文件地址) *
学历证书	7370150014264906978es11912.jpg	<input type="button" value="上传"/> (先上传附件生成文件地址) *
职称证书	12764000142649071209sn4fd4.jpg	<input type="button" value="上传"/> (先上传附件生成文件地址)
工作证明	9713900014264907164uokr0w.jpg	<input type="button" value="上传"/> (先上传附件生成文件地址) (注册审查员必填, 换证非必填)
其他证明	5963900014264907223b1p6lmb.jpg	<input type="button" value="上传"/> (先上传附件生成文件地址)
学校名称	1	*
民族	1	*
籍贯	1	*
职务	1	*
职称	1	
部门	1	*
学位	1	
<input type="button" value="提交"/>		

弹出如下提示框, 表示您的信息修改成功。



2.4 换证信息维护

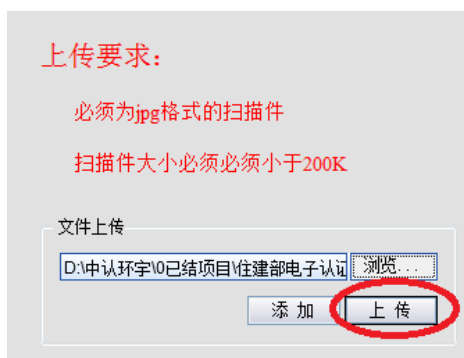
点“用户中心”下的“换证信息维护”;



进入换证信息维护页面, 上传培训记录; 点“上传”按钮;

培训记录	<input type="text"/>	<input type="button" value="上传"/> (先上传附件生成文件地址) *
<input type="button" value="提交"/>		

浏览选择需要上传的文件, 点“上传”按钮;



点“提交”按钮；



弹出如下提示框，表示培训记录上传成功；



3. 审查员注册

3.1 审查员注册申请

点“注册与换证”下面的“注册申请”；



进入审查员注册项目选择页面，选择注册项目，以食品审查员为例，选择“食品”，点击“下一步”；

【审查员注册申请】

请选择注册项目：

- 食品
- 白酒
- 食品添加剂
- 婴幼儿配方乳粉

进入审查员注册申请页面；

【审查员注册申请-校验资格】

您选择的注册项目：**QS:食品**
 (一) 年龄在65周岁(含)以下、在职； (二) 大专(含)以上学历或中级(含)以上技术职称； (三) 从事相关产品质量工作满5年。 **符合**

注册级别：**审查员**

工作记录：

年月	工作单位	管理
请添加相关工作经历！		
<input type="text" value="起始年月"/>	<input type="text" value="工作单位"/>	<input type="button" value="增加工作经历"/>

【考试批次选择】

选择	项目	培训时间	培训组织单位	考试合格成绩公布文号	注册截止日期
<input type="radio"/>	食品		江西省食品药品监督管理局		2015-03-31

请确定培训批次正确

选择起始年月，填写工作单位，点击“增加工作经历”按钮；

工作记录：

年月	工作单位	管理
请添加相关工作经历！		
<input type="text" value="2015年02月"/>	<input type="text" value="工作单位1"/>	<input type="button" value="增加工作经历"/>

选择考试批次，点“直接申请”按钮；

【审查员注册申请-校验资格】

您选择的注册项目：**QS:食品**
 (一) 年龄在65周岁(含)以下、在职； (二) 大专(含)以上学历或中级(含)以上技术职称； (三) 从事相关产品质量工作满5年。 **符合**

注册级别：**审查员**

工作记录：

年月	工作单位	管理
2015年02月	工作单位1	<input type="button" value="删除"/>
2015年03月	工作单位2	<input type="button" value="删除"/>
<input type="text" value="起始年月"/>	<input type="text" value="工作单位"/>	<input type="button" value="增加工作经历"/>

【考试批次选择】

选择	项目	培训时间	培训组织单位	考试合格成绩公布文号	注册截止日期
<input checked="" type="radio"/>	食品		江西省食品药品监督管理局		2015-03-31

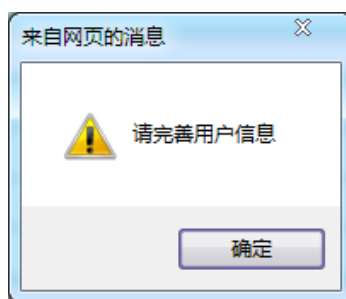
请确定培训批次正确

弹出如下提示框，表示您的审查员注册申请提交成功。



3.2 问题总结

问题 1: 点“注册与换证”下面的“注册申请”，弹出如下提示框，表示您的用户信息或注册信息维护页面的信息未填写完整，请进入用户信息页及注册信息维护页确认所有信息填写完整。



问题 2: 审查员注册申请页面如下图所示，提示“填写的信息部满足申请条件，请重新确认，更正个人注册信息”，表示您填写的信息不满足审查员注册条件，请确认出生年月是否填写正确（要求年龄 65 周岁以下）、相关学历是否选择正确（要求大专以上学历）、工作年限是否填写正确（要求满 5 年）；

【审查员注册申请-校验资格】												
您选择的注册项目:	QS:食品 (一) 年龄在65周岁(含)以下、在职；(二) 大专(含)以上学历或中级(含)以上技术职称；(三) 从事相关产品质量管理5年。											
注册级别:	审查员 <input type="button" value="v"/>											
工作记录:	<table border="1"> <thead> <tr> <th>年月</th> <th>工作单位</th> <th>管理</th> </tr> </thead> <tbody> <tr> <td colspan="3">请添加相关工作经历!</td> </tr> <tr> <td><input type="text"/></td> <td><input type="text"/></td> <td><input type="button" value="增加工作经历"/></td> </tr> </tbody> </table>	年月	工作单位	管理	请添加相关工作经历!			<input type="text"/>	<input type="text"/>	<input type="button" value="增加工作经历"/>		
年月	工作单位	管理										
请添加相关工作经历!												
<input type="text"/>	<input type="text"/>	<input type="button" value="增加工作经历"/>										
【考试批次选择】												
选择	项目	培训时间	培训组织单位	考试合格成绩公布文号								
<input type="radio"/>	食品		江西省食品药品监督管理局									
你填写的信息不满足申请条件，请重新确认，更正个人注册信息												

问题 3: 审查员注册申请页面如下图所示，提示“填写的信息不满足申请条件，您不在本次公布的注册名单内请重新确认，更正个人注册信息”，则请到用户中心->用户信息页面查看所属地区是否填写完整，如果确认填写完整，请查询您的考试成绩公布文号，联系客服人员帮您查询确认；

4. 审查员换证

4.1 审查员换证申请

点“注册与换证”下面的“换证申请”；

进入审查员换证项目选择页面，选择换证项目，以食品审查员为例，选择“食品”，点击“下一步”；

进入审查员换证申请页面；

【审查员换证申请-检验资格】							
您选择的注册项目:	QS:食品 (一) 年龄在60周岁(含)以下、在职; (二) 大专(含)以上学历或中(含)级以上技术职称; (三) 从事相关产品质量工作满两年。符合						
换证级别:	审查员						
企业实地核查经历:	核查日期	核查企业名称	产品类别	组长或组员	当次审查组织单位	附件预览	管理
	请添加相应核查经历!						
	<input type="text" value="核查日期"/>	<input type="text" value="核查企业名称"/>	<input type="text" value="食品"/>	<input type="text" value="组员"/>	<input type="text" value="当次审查组织单位"/>	<input type="button" value="浏览本地文件"/>	<input type="button" value="增加核查经历"/>
【考试批次选择】							
选择	项目	培训时间	培训组织单位	考试合格成绩公布文号	注册截止日期	公示名单	
<input type="radio"/>	食品		全国2015换证通用		2015-12-31		
请确定相关信息无误后提交 <input type="button" value="置检申请"/>							

选择换证级别;

换证级别:	<input type="text" value="审查员"/>
企业实地核查经历:	<input type="text" value="审查员"/> <input type="text" value="高级审查员"/> <input type="text" value="审查员教师"/>

增加企业实地核查经历, 填写核查日期、核查企业名称、当地审查组织单位, 选择产品类别;

产品类别	
<input type="text" value="食品"/>	<input type="text" value="食品"/> <input type="text" value="白酒"/> <input type="text" value="食品添加剂"/> <input type="text" value="婴幼儿配方乳粉"/>

选择组长或组员;

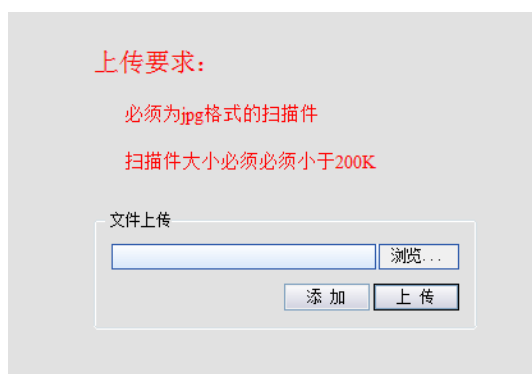
组长或组员	
<input type="text" value="组员"/>	<input type="text" value="组员"/> <input type="text" value="组长"/>

上传核查经历附件, 点“浏览本地文件”;

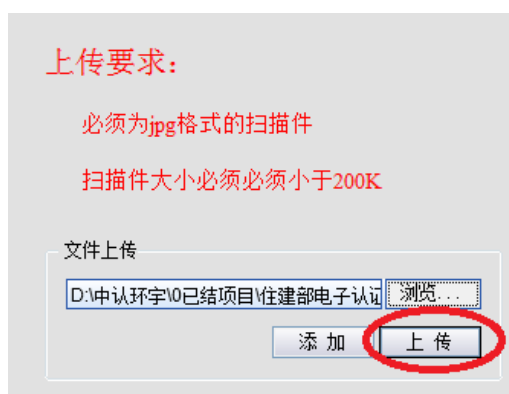
企业实地核查经历:							
核查日期	核查企业名称	产品类别	组长或组员	当次审查组织单位	附件预览	管理	
2015-3-2	<input type="text" value="核查企业名称111"/>	食品	组员	当次审查组织单位	<input type="button" value="浏览本地文件"/>	<input type="button" value="增加核查经历"/>	

进入上传附件页面; 附件要求必须为 jpg 格式、大小必须小于

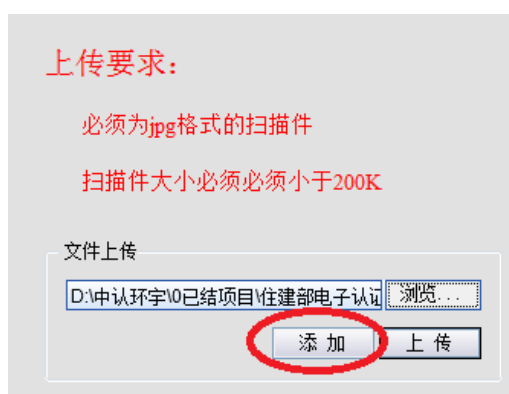
200K;



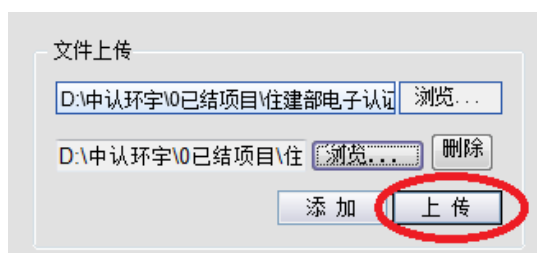
浏览选择文件后，“上传”按钮；



如果需要上传多个附件，点“添加”按钮；



浏览选择文件后，点“上传”按钮；



核查经历信息填写完整后，点“增加核查经历”按钮；

企业实地核查经历	核查日期	核查企业名称	产品类别	组长或组员	当期审查组织单位	附件预览	管理
请添加相应核查经历!							
	2015-3-2	核查企业名称111	食品	组员	当期审查组织单位	84639100142 <input type="button" value="浏览本地文件"/>	<input type="button" value="增加核查经历"/>

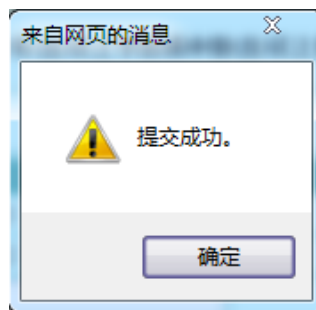
在附件预览中可查看到如下图所示中的“附件”，则表示核查经历附件已经上传成功；点“附件”可预览附件图片；

【审查员换证申请-检验资格】							
您选择的注册项目:		QS:食品 (一) 年龄在60周岁(含)以下、在职； (二) 大专(含)以上学历或中级(含)以上技术职称； (三) 从事相关产品质量管理满5年。符合					
换证级别:		审查员					
企业实地核查经历	核查日期	核查企业名称	产品类别	组长或组员	当期审查组织单位	附件预览	管理
	2015-03-02	核查企业名称111	食品	组员	当期审查组织单位	附件	<input type="button" value="删除"/>
	2015-03-03	核查企业名称22	食品	组员	当期审查组织单位	附件 附件	<input type="button" value="删除"/>
		核查企业名称	食品	组员	当期审查组织单位	<input type="button" value="浏览本地文件"/>	<input type="button" value="增加核查经历"/>
【考试批次选择】							
选择	项目	培训时间	培训组织单位	考试合格成绩公布文号	注册截止日期	公示名单	
<input checked="" type="checkbox"/>	食品		全国2015换证通用		2015-12-31		
请确定相关信息无误后提交 <input type="button" value="直接申请"/>							

选择考试批次，点“直接申请”按钮；

【审查员换证申请-检验资格】							
您选择的注册项目:		QS:食品 (一) 年龄在60周岁(含)以下、在职； (二) 大专(含)以上学历或中级(含)以上技术职称； (三) 从事相关产品质量管理满5年。符合					
换证级别:		审查员					
企业实地核查经历	核查日期	核查企业名称	产品类别	组长或组员	当期审查组织单位	附件预览	管理
	2015-03-02	核查企业名称111	食品	组员	当期审查组织单位	附件	<input type="button" value="删除"/>
	2015-03-03	核查企业名称22	食品	组员	当期审查组织单位	附件 附件	<input type="button" value="删除"/>
		核查企业名称	食品	组员	当期审查组织单位	<input type="button" value="浏览本地文件"/>	<input type="button" value="增加核查经历"/>
【考试批次选择】							
选择	项目	培训时间	培训组织单位	考试合格成绩公布文号	注册截止日期	公示名单	
<input checked="" type="checkbox"/>	食品		全国2015换证通用		2015-12-31		
请确定相关信息无误后提交 <input type="button" value="直接申请"/>							

弹出如下提示框，表示您的审查员换证申请提交成功。



4.2 问题总结

问题 1: 审查员换证申请页面如下图所示，提示“填写的信息不满足申请条件，请重新确认，更正个人注册信息”，表示您填写的信

息不满足审查员换证条件，请确认出生年月是否填写正确（要求年龄60周岁以下）、相关学历是否选择正确（要求大专以上学历）、工作年限是否填写正确（要求满5年）；

问题 2： 审查员换证申请页面如下图所示，提示“填写的信息不满足申请条件，您不在本次公布的注册名单内请重新确认，更正个人注册信息”，请确认您的证书是否到期需要换证；如果确认需要换证，则联系客服人员帮您查询确认；

5. 进度查询

5.1 注册进度查询

点“进度查询”下面的“证书注册进度”；



进入证书注册进度查询页面，可查看状态中的申请状态；

请输入要查询的项目

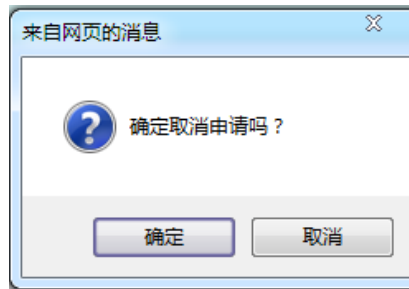
【已申请审查员注册】							
ID	项目	培训时间	培训组织单位	考试成绩文号	申请日期	状态	管理
292703	食品审查员		江西省食品药品监督管理局		2015-03-11	审查中	【详细】 【取消申请】

当前页:1 总记录数:1 总页数:1

注册进度为“审查中”的申请，审查员可取消申请，点“取消申请”；

状态	管理
审查中	【详细】 【取消申请】

弹出确认框，点“确定”确认取消申请；



5.2 换证进度查询

点“进度查询”下面的“证书换证进度”；



进入证书换证进度查询页面，可查看状态中的申请状态；

请输入要查询的项目

【已申请审查员换证】						
ID	项目	组织单位	申请日期	状态	管理	
293404	食品审查员	全国2015换证通用	2015-03-24	审查中	【详细】	【取消申请】

当前页:1 总记录数:1 总页数:1

换证进度为“审查中”的申请，审查员可取消申请，点“取消申请”；

状态	管理
审查中	【详细】 【取消申请】

弹出确认框，点“确定”确认取消申请；

